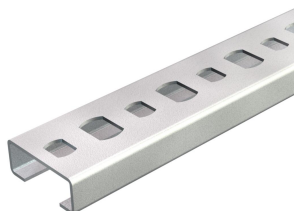


# List technických údajů

Profilová lišta CL2008, výřez 11 mm, děrovaná

Objednací číslo: 1106120



Lehká profilová lišta C k ukládání kabelů, ve spojení s řadovými nebo třmenovými příchytkami s patkou N. Lze používat i při výrobě skříňových rozvaděčů.  
děrovaná, u verze „A“ odlomitelná každých 10 cm.



**St** Ocel

**FS** pásově zinkováno

## Kmenová data

Objednací číslo	1106120
Typ	CL2008BP2000FS
Označení 1	Profilová lišta
Označení 2	děrovaná, šířka výřezu 11mm
Výrobce	OBO
Rozměr	2000x20x8
Materiál	Ocel
Povrch	pásově zinkováno
Norma pro povrch	DIN EN 10346
Nejmenší prodejní množství	2
Množstevní jednotka	m
Hmotnost	21,1 kg
Jednotka hmotnosti	kg/100 ks
CO <sub>2</sub> stopa (GWP) od kolébky po bránu	0,5148 kg CO <sub>2</sub> e / 1 metr

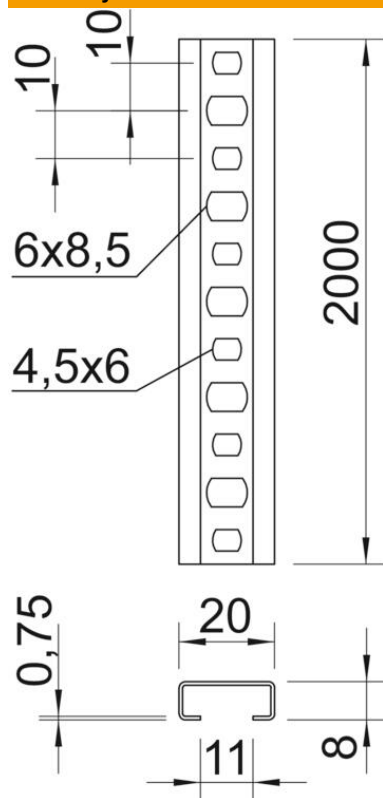
# List technických údajů

Profilová lišta CL2008, výřez 11 mm, děrovaná

Objednací číslo: 1106120



## Rozměry



Délka	2 000 mm
Šířka	20 mm
Výška	8 mm
Rozměr L	2 000 mm

## Technické údaje

Odlomitelná	Ano
Druh děrování	Zadní strana děrovaná
Provedení	Jednoduchý profil
Vzdálenost středů vrtaných otvorů	10 mm
Svazek	20 m
Zachování funkčnosti	Ne
Tloušťka materiálu	0,75 mm
S děrováním	Ano
S ozubením	Ne
Tvar profilu	C - profil
Šířka výřezu	11 mm
Statická hodnota A	0,24 cm <sup>2</sup>
Statická hodnota I <sub>y</sub>	0,02 cm <sup>4</sup>
Statická hodnota I <sub>z</sub>	0,17 cm <sup>4</sup>
Statická hodnota W <sub>y</sub>	0,02 cm <sup>3</sup>
Statická hodnota W <sub>z</sub>	0,17 cm <sup>3</sup>