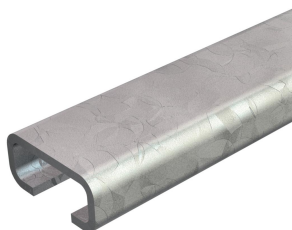


List technických údajů

Profilová lišta CL2712, výřez 12 mm, FT, neděrovaná

Objednací číslo: 1109022



Lehká profilová lišta C k ukládání kabelů, ve spojení s řadovými nebo třmenovými příchytkami s patkou N. Lze používat i při výrobě skříňových rozvaděčů.



St Ocel

FT žárově zinkováno ponorem

Kmenová data

Objednací číslo	1109022
Typ	CL2712UP2000FT
Označení 1	Profilová lišta
Označení 2	neděrovaná, výřez 12mm
Výrobce	OBO
Rozměr	2000x27x12,5
Materiál	Ocel
Povrch	žárově zinkováno ponorem
Norma pro povrch	DIN EN ISO 1461
Nejmenší prodejní množství	2
Množstevní jednotka	m
Hmotnost	90 kg
Jednotka hmotnosti	kg/100 ks
CO2 stopa (GWP) od kolébky po bránu	1,8227 kg CO2e / 1 metr

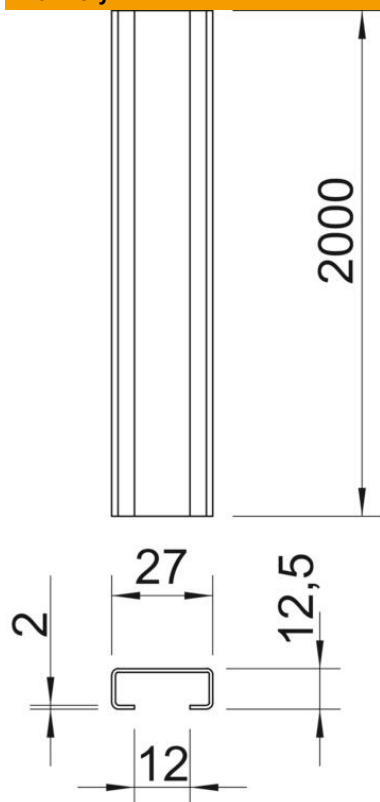
List technických údajů

Profilová lišta CL2712, výřez 12 mm, FT, neděrovaná

Objednací číslo: 1109022



Rozměry



Délka	2 000 mm
Šířka	27 mm
Výška	12,5 mm
Rozměr L	2 000 mm

Technické údaje

Odlomitelná	Ne
Druh děrování	bez
Provedení	Jednoduchý profil
Svazek	20 m
Zachování funkčnosti	Ne
Tloušťka materiálu	2 mm
S děrováním	Ne
S ozubením	Ne
Tvar profilu	C - profil
Šířka výřezu	12 mm
Statická hodnota A	1,08 cm ²
Statická hodnota Iz	0,98 cm ⁴