

List technických údajů

Přístrojová jednotka GES6M-2 s manipulačním třmenem

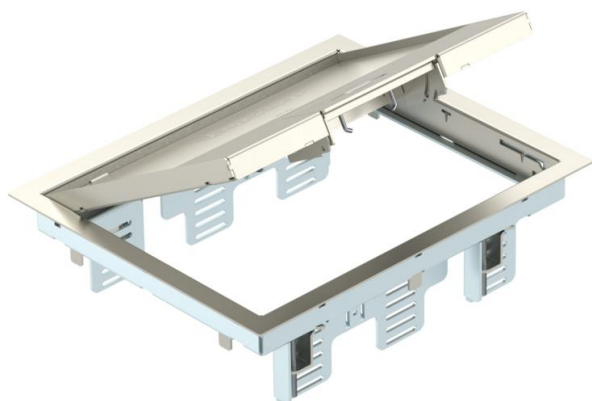
Objednací číslo: 7405299



Přístrojová jednotka s manipulačním třmenem až pro devět jednotlivých přístrojů Modul 45 ve třech univerzálních nosičích UT3, použití v kanálových systémech a systémových podlahách v interiéru.

Uzamykací žebříček z ocelového pozinkovaného plechu. Tloušťka podlahové krytiny je nastavena na 5 mm, v případě potřeby ji lze změnit na 10 mm. Lze použít až šest instalačních přístrojů s centrální deskou 50 mm.

Přístrojová jednotka s manipulačním třmenem, 3komorová, pro montáž nosiče modulů MT6. Instalovat lze 3 kryty v provedení APMT2.



A2 Nerez ocel, materiál 1.4307

Kmenová data

Objednací číslo	7405299
Typ	GES6M-2 10U
Označení 1	Přístrojová jednotka
Označení 2	pro univerzální montáž
Výrobce	OBO
Rozměr	274x221x70
Materiál	Nerez ocel, materiál 1.4307
Nejmenší prodejní množství	1
Množstevní jednotka	Množství
Hmotnost	320 kg
Jednotka hmotnosti	kg/100 párů

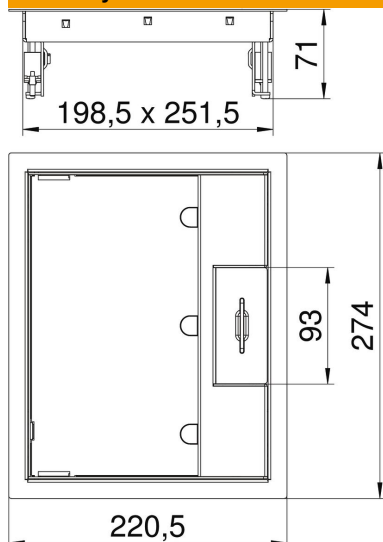
List technických údajů

Přístrojová jednotka GES6M-2 s manipulačním třmenem

Objednací číslo: 7405299



Rozměry



Délka	274 mm
Šířka	220,5 mm

Technické údaje

Počet osaditelných přístrojů	9
Počet přístrojových vložek	3
Provedení	Hranaté
Provedení vývodu vedení	Otočný šňůrový vývod
Ochranný rám pro podlahovou krytinu	Ano
Údržba podlahy	suché
Možnost instalace těsnění	Ne
Výška podlahy, min.	78 mm
Vhodné pro vestavbu do dvojité podlahy	Ano
Vhodné pro uzavřený podlahový kanál uložený v mazanině	Ne
Vhodné pro podlahový kanál zalitý mazaninou	Ano
Vhodné pro vestavbu do duté podlahy	Ano
Vhodné pro mokrou údržbu	Ne
Vhodné pro podlahovou krabici	250/350
Vhodné pro podlahový kanál	Ano
Přístrojové nosiče k uchycení přístrojových vložek	Ano
Délka – vnější rozměr	274 mm
Délka – montážní rozměr	253 mm
S drážkou pro podlahovou krytinu	Ano
Jmenovitá velikost pro přístrojové jednotky	6
Provedení rámu	Ochranný kobercový rám
Stupeň krytí (IP) při používání	IP20
Stupeň krytí (IP) při nepoužívání	IP40
Stupeň ochrany – kód IK	IK10

List technických údajů

Přístrojová jednotka GES6M-2 s manipulačním třmenem

Objednací číslo: 7405299



Technické údaje

Provedení pro vysoká zatížení	Ne
Typ montážního systému	MT3 / GB2
Svislé zatížení, velká plocha	do 5 000 N
Svislé zatížení, malá plocha	do 3 000 N
Otevírací mechanismus	Třmen rukojeti
Tloušťka podlahové krytiny	5 mm