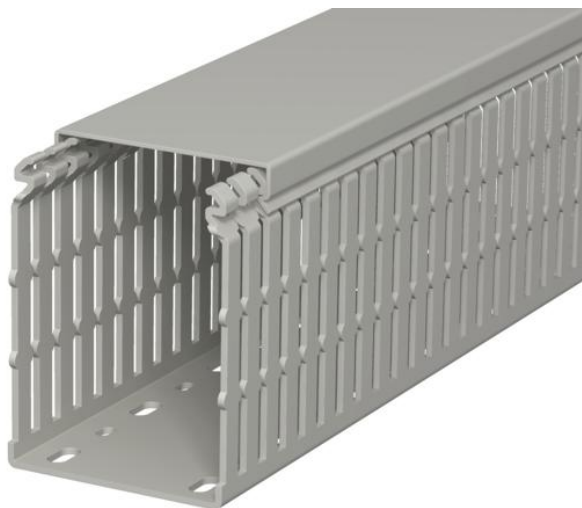


# List technických údajů

## Propojovací kanál, typ LKV N 10075

Objednací číslo: 6178439



Propojovací kanál podle EN 50085-2-3 vč. vrchního dílu a děrování dna pro vodorovné a svislé uložení elektrických kabelů a vedení do skříňového rozvaděče. Provedení: kanál DIN. K vylomení můsteků nejsou nutné nástroje. Vylamovací otvory umožňují zhotovit vývody lícující s podlahou. Zúžení v bočních drážkách zabraňuje vypadnutí vedení. Zkoušeno podle EN 50085-2-3. Speciální délky na dotaz.



**PVC** Polyvinylchlorid

### Kmenová data

Objednací číslo	6178439
Označení 1	Propojovací kanál
Výrobce	OBO
Rozměr	100x75x2000
Barva	kamenná šed; RAL 7030
Materiál	Polyvinylchlorid
Nejmenší prodejní množství	16
Množstevní jednotka	m
Hmotnost	102 kg
Jednotka hmotnosti	kg/100 ks
CO stopa (GWP) od kolébky po bránu	1,9736 kg COe / 1 metr

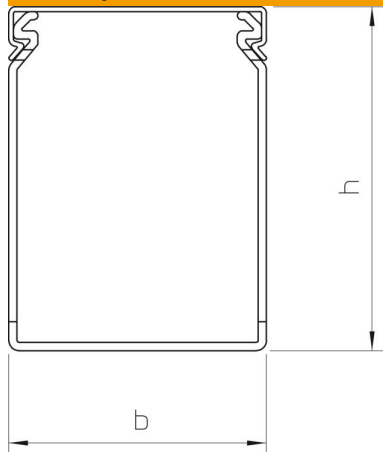
# List technických údajů

## Propojovací kanál, typ LKV N 10075

Objednací číslo: 6178439



### Rozměry



Délka	2 000 mm
Šířka	75 mm
Výška	100 mm

### Technické údaje

Provedení bočnice	s výřezem
Způsob upevnění	Děrování dna
Flexibilita	Ne
Bez obsahu halogenů	Ne
S vrchním dílem	Ano
Užitečný průřez	65,04 cm <sup>2</sup>
Vzdálenost výřezů	12,5 mm
Šířka výřezu	5 mm
Samozhášlivý	Ano
Teplotní rozsah použití, max.	60 °C
Teplotní rozsah použití, min.	-5 °C