

List technických údajů

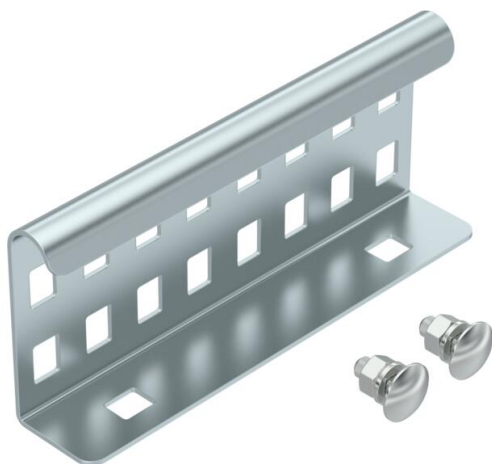
Podélné spojky FS

Objednací číslo: 6208840



Podélná spojka jako vnější spojka pro spojení kabelových žebříků a tvarových dílů s výškou bočnice 60 mm a průchozím děrováním bočnice.

Potenciálové vyrovnání je zajištěno sešroubováním.



St Ocel

FS pásově zinkováno

Kmenová data

Objednací číslo	6208840
Typ	LVG 60 FS
Označení 1	Podélná spojka
Označení 2	pro kabelové žebříky
Výrobce	OBO
Rozměr	64x150
Barva	pozinkováno
Materiál	Ocel
Povrch	pásově zinkováno
Norma pro povrch	DIN EN 10346
Nejmenší prodejní množství	10
Množstevní jednotka	Množství
Hmotnost	22 kg
Jednotka hmotnosti	kg/100 párů
CO2 stopa (GWP) od kolébky po bránu	0,5357 kg CO2e / 1 Kus

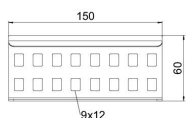
List technických údajů

Podélné spojky FS

Objednací číslo: 6208840



Rozměry



Rozměr	64x150
Délka	150 mm
Šířka	28 mm
Výška	60 mm
Tloušťka plechu	1,5 mm

Technické údaje

Provedení	Podélné spojky
Vhodný pro mřížový žlab	Ne
Vhodný pro kabelový žebřík	Ano
Vhodný pro kabelový žlab	Ne
Vhodný pro výšku kabelového nosného systému	60 mm
Kloubová spojka vodorovná	Ne
Kloubová spojka svislá	Ne
Nerezová ocel, mořená	Ne
Způsob spojení	Šroubová spojka