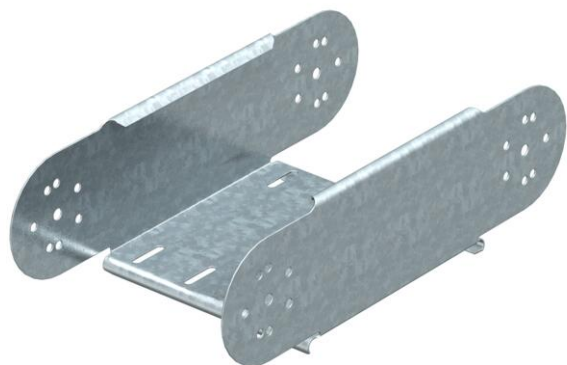


# List technických údajů

Prvek s kloubovým obloukem, svislý, 110 FS

Objednací číslo: 7005644



Prvek s kloubovým obloukem, vertikální, pro všechny typy kabelových žlabů s výškou bočnice 110 mm.  
Kloubová spojka RGV 110 se objednává zvlášť.



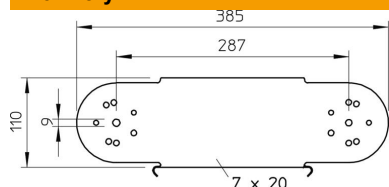
**St** Ocel

**FS** pásově zinkováno

## Kmenová data

Objednací číslo	7005644
Typ	RGBEV 120 FS
Označení 1	Prvek kloubového oblouku
Označení 2	svislý
Výrobce	OBO
Rozměr	110x200
Barva	pozinkováno
Materiál	Ocel
Povrch	pásově zinkováno
Norma pro povrch	DIN EN 10346
Nejmenší prodejní množství	1
Množstevní jednotka	Množství
Hmotnost	116,8 kg
Jednotka hmotnosti	kg/100 párů
CO2 stopa (GWP) od kolébky po bránu	4,8267 kg CO2e / 1 Kus

## Rozměry



Šířka	200 mm
Šířka	8 in
Výška	110 mm
Výška	4 in
Tloušťka plechu	1 mm
Rozměr B	200 mm

# List technických údajů

Prvek s kloubovým obloukem, svislý, 110 FS

Objednací číslo: 7005644



## Technické údaje

Odbočení (úhel)	nastavitelné
Provedení spojky	bez spojky
Konstrukce	Prvek kloubového oblouku
Zachování funkčnosti	Ne
Montážní děrování ve dně	Ne
Rozmístění otvorů NATO	Ne
Změna směru	svisle stoupající/klesající
Nerezová ocel, mořená	Ne
Děrování bočnice	Ne
Provedení pro velká rozpětí	Ne
Druh spojky kabelového nosného systému	šroubovaný