

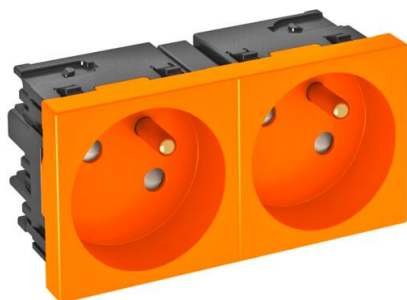
# List technických údajů

Zásuvka 33°, Connect 45, se zemnicím kolíkem, dvojitá,  
oranžová pravá  
Objednací číslo: 6120674



Zásuvka se zemnicím kolíkem a bočním připojením Dvojnásobná, 33°, se zvýšenou ochranou proti nebezpečnému dotyku a násuvnými svorkami, 2-pól., 16 A, 250 V~, se spojovacími svorkami dle IEC 60884-1.

K instalaci do kanálů Rapid 45, přístrojových kanálů, instalačních sloupeků, podlahových systémů a deskboxů.



PC Polykarbonát

## Kmenová data

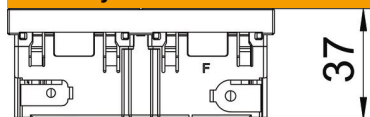
Objednací číslo	6120674
Typ	STD-F3C ROR2
Označení 1	Zásuvka 2 násobná, šikmá
Označení 2	s ochr. kolíkem, Connect 45
Výrobce	OBO
Rozměr	250V, 10/16A
Barva	oranžová, RAL 2004
Materiál	Polykarbonát
Nejmenší prodejní množství	1
Množstevní jednotka	Množství
Hmotnost	8,5 kg
Jednotka hmotnosti	kg/100 párů
CO2 stopa (GWP) od kolébky po bránu	0,1734 kg CO2e / 1 Kus

# List technických údajů

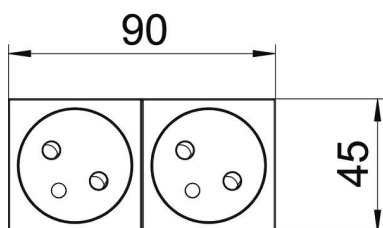
Zásuvka 33°, Connect 45, se zemnicím kolíkem, dvojitá,  
oranžová pravá  
Objednací číslo: 6120674



## Rozměry



Šířka	90 mm
Výška	45 mm



## Technické údaje

Kryt	Centrální deska
Uzamykatelné provedení	Ne
Druh připojení	Násuvná svorka
Počet jednotek	2
Počet modulů (u modulární konstrukce)	2
Počet spínatelných zásuvek	0
Počet pólů	2
Potisk/označení	bez potisku
Provedení	Dvojnásobná, 33°
Provedení povrchu	Matný
Provedení	Kolíček ochranného kontaktu
Vyhazovací mechanismus	Ne
Způsob upevnění	Zaklapnutí
Popisové pole	Ne
Provozní teplota, max.	40 °C
Provozní teplota, min.	-5 °C
Zvýšená ochrana proti nebezpečnému dotyku	Ano
Ochrana proti chybnému proudu	Ne
Pro ztížené podmínky (dle VDE)	Ne
Bez obsahu halogenů	Ano
Izolovaná montáž	Ne
Odklápěcí víko	Ne
Kódování	Ne
Kontrolka	Ne
S vypínačem	Ne
S jemnou pojistkou	Ne
S funkčním osvětlením	Ne
S orientačním osvětlením	Ne
Způsob montáže	Kanál pro vestavbu přístrojů
Jmenovité napětí	250 V

# List technických údajů

Zásuvka 33°, Connect 45, se zemnicím kolíkem, dvojitá,  
oranžová pravá

Objednací číslo: 6120674



## Technické údaje

Jmenovitý proud	16 A
Stupeň krytí	Ostatní
Speciální napájení	Bez speciálního napájení
Provedení zásuvek	NF
Úhel zásuvek	33°
Hloubka	37 mm
Transparentní	Ne
Otočená centrální vložka	Ano
Schválení	VDE
Přepětová ochrana	Ne